

# SOVAK kleurt levens. Volgens Wortels-Stam-Bloesem.

Zorg verlenen. Dat doen we bij SOVAK op onze eigen manier. Wij vinden het belangrijk dat we mensen met een (verstandelijke) beperking precies die zorg en ondersteuning bieden, die hen helpt om te groeien en zich te ontplooien. Daarom werken wij vanuit zowel een mensvisie als een zorgvisie.

**Onze mensvisie is persoonlijk: je mag zijn wie je bent, met de dromen die je hebt. Want jij doet ertoe!**

**Onze zorgvisie is helder en concreet: SOVAK kleurt levens. Vanuit een professionele houding luisteren wij naar je vragen en zijn we benieuwd naar je dromen. Samen met jou en de mensen die belangrijk zijn voor je, kijken we naar wat mogelijk is, waarbij we ook buiten de lijnen durven te kleuren.**

Bij SOVAK stellen we de mens centraal. Maar wat betekent dit in de dagelijkse praktijk? Om ervoor te zorgen dat iedereen op dezelfde wijze werkt, hebben wij onze eigen basismethodiek: Wortels-Stam-Bloesem. Hieronder lees je er alles over. Over de basismethodiek, wat dat betekent in de dagelijkse praktijk en de theoretische basis.

## Groeien vanuit Wortels, Stam en Bloesem.

Wortels-Stam-Bloesem is een manier van kijken en beschrijft onze werkwijze door middel van een boom. Een natuurlijke keuze, want een boom staat stevig in de grond, is bestand tegen (stevige) wind en andere invloeden en kan een leven lang blijven groeien. En dat sluit mooi aan bij de mens- en zorgvisie van SOVAK.

Bij een boom denk je aan Wortels, Stam en Bloesem. Dit zijn de drie kernelementen van onze basismethodiek.

Voor een boom zijn **Wortels** belangrijk omdat zij de basis vormen. Voor alle mensen is deze stevige basis ook noodzakelijk. Daarom begint een zorgtraject bij ons vanuit deze Wortels. Dit gebeurt samen met alle afdelingen en professionals die bij SOVAK werken, maar ook met cliënten zelf en met hun familieleden. Zo brengen we met elkaar de behoeften, zoals bijvoorbeeld *fijn wonen, goede zorg, passend werk en zinvolle vrijetijdsbesteding* in kaart en gaan we daar concreet mee aan de slag. Ook vinden we het belangrijk om te kijken wat ervoor zorgt dat mensen zowel lichamelijk als emotioneel goed in hun vel zitten. Alle elementen van het mens-zijn worden hierin meegenomen. Zo zorgen we er samen voor dat de wortels voldoende voedingsstoffen krijgen en stevig in de grond staan.




De **Stam** symboliseert de volgende stap in het groeiproces. Zijn de wortels geaard, dan groeit de stam de hoogte in en is er ruimte voor bijvoorbeeld het verder ontwikkelen van contacten met andere mensen en het ontdekken van en/of deelnemen aan activiteiten in de samenleving. Een stam moet wel stabiel blijven staan en dit vraagt om alertheid. We blijven de wortels voeden en als oneffenheden in de stam ontstaan waar iemand graag van af wil, dan gaan we terug naar de wortels (de basis) om deze oneffenheden te verhelpen. Dit doen we door regelmatig (in de zorgdriehoek en multidisciplinair) te evalueren of de ondersteuning maximaal bijdraagt aan het welbevinden van cliënten. Zo zorgen we voor een gezonde groei die in balans is met de persoonlijke behoeften.

**Bloesem** staat voor zelfontwikkeling, het lekker in je vel zitten. Bloesem ontstaat als de boom voldoende ontvangt van wat hij nodig heeft. Bloesem kan allerlei vormen en kleuren aannemen, het komt en gaat (net als de seizoenen), en niet ieder seizoen is hetzelfde. Zo ervaren mensen hun groeiproces ook. Zij kunnen bijvoorbeeld de behoefte hebben om zich verder te ontwikkelen en te weten waar ze naartoe werken (perspectief) of er is sprake van bepaalde vaardigheden die ze nog willen leren. Hier hebben we steeds aandacht voor. Dat doen we door met elkaar te kijken wat ervoor nodig is om meer bloesem te krijgen. Wanneer iemand lichamelijk en emotioneel goed in zijn vel zit, zien we deze bloesem ook in bloei staan.

De beeldvorming van de cliënt (één van de onderdelen van het Elektronisch Cliënten Dossier, het ECD) zit verweven door de Wortels, Stam en Bloesem heen.

## *Drie belangrijke pijlers.*

Wanneer we Wortels-Stam-Bloesem toepassen zijn de volgende drie pijlers belangrijk:

-  **Holistisch kijken.** We kijken naar de hele mens en doen maximaal recht aan de wensen, verlangens en behoeften van de mensen waar we voor werken. Daarom willen we goed in beeld hebben wat hun lichamelijke, psychische, sociale en zingevingsvragen zijn.
-  **Samenwerken in de zorgdriehoek.** We vinden het belangrijk dat er een goede samenwerking is tussen cliënten, hun ouders en/of familieleden en de zorgprofessionals die hen ondersteunen.
-  **Multidisciplinair werken.** Zo kunnen we vanuit alle verschillende disciplines een zo compleet mogelijk plaatje vormen van de mens. Hierbij denken we aan alle behandelaren, begeleiding, geestelijke verzorging en de ondersteunende diensten. Het multidisciplinair werken en samenwerken in de zorgdriehoek gaan hand in hand, daar gaan we bij SOVAK voor!

## Werken met Wortels-Stam-Bloesem. Zo doe je dat.

Werken volgens Wortels-Stam-Bloesem vraagt een andere kijk op zorg en dienstverlening voor onze cliënten. We handelen vanuit onvoorwaardelijke en onbevooroordeelde ideeën. Hierin is niet je eigen visie leidend: we kijken samen naar de beste manier van zorgen en ondersteunen.

Wat kun jij als medewerker doen om Wortels te laten aarden, de Stam te laten groeien en de Bloesem te laten bloeien?

- **Samen werken. Samen zorgen.**

Alle SOVAK-medewerkers hebben de verantwoordelijkheid om **multidisciplinair te werken** zodat Wortels aarden, de Stam groeit en de Bloesem kan ontstaan. Het maakt niet uit welke functie je bekleedt; je hebt elkaar nodig! Dat geldt net zo goed in de samenwerking met de *familie of verwanten* in het leven van iemand met een beperking. Wortels-Stam-Bloesem werkt pas als we samen werken en samen zorgen. Daarom heeft iedere SOVAK-medewerker een rol in deze samenwerking en in het geven van goede zorg en ondersteuning aan onze cliënten. Samenwerken doe je vanuit de wens van het individu en natuurlijk met diegene zelf. De gespreks- en observatielijsten van 'Dit Vind Ik Ervan', voor alle doelgroepen die we binnen SOVAK bedienen, kunnen je hierin ondersteunen. Samen richt je de zorg in!

- **Alles is met elkaar verbonden. De mens zien als geheel.**

Elk mens heeft zijn eigen levensgeschiedenis, plek waar hij is opgegroeid en normen en waarden die hij heeft meegekregen vanuit zijn gezin. Dit zijn belangrijke bouwstenen in iemands bestaan, waar we aandacht voor moeten hebben. Alle onderdelen die iemand *mens* maken zijn met elkaar verbonden. Dat betekent ook dat een klacht of wens niet op zichzelf hoeft te staan en dat de oorzaak ergens anders zit dan je aanvankelijk denkt. Als er iets ontregelt, is het hele systeem uit balans. Ook hierin is het belangrijk om multidisciplinair te kijken en met elkaar de puzzel te leggen: want de losse stukjes krijgen pas betekenis in het geheel!

- **Altijd alert en evalueer waar je staat. Stuur bij waar nodig.**

Binnen SOVAK werken we met de stappen van de PDCA-cyclus. Dat staat voor **Plan > Do > Check > Act**. In Wortels-Stam-Bloesem zie je dit ook terug in alle fasen van het groeiproces. Zo maken we keuzes voor goede zorg (Plan), verlenen we zorg (Do), zijn we alert of de zorg nog voldoet en of er veranderingen nodig zijn (Check), ondernemen we actie en sturen we bij (Act). De PDCA-cyclus zorgt ervoor dat de doelen en afspraken die je met elkaar bepaalt, behaald zijn en/of bijgesteld worden. Je blijft samen alert en kijkt en luistert met aandacht. Loopt alles nog zoals het zou moeten? Is de cliënt nog tevreden? Zijn er oneffenheden in de stam waar iemand last van heeft, los die dan op en besteed aandacht aan de wortels als dat nodig is. Je evalueert als team (de begeleider, de ouder, de cliënt, de behandelaar), of de doelen die gesteld zijn inderdaad behaald worden. Belangrijk is om hierbij de juiste collega deskundigen te betrekken, want samen kom je tot de juiste oplossing. Na enige tijd evalueer je als team (de begeleider, de ouder, de cliënt, de behandelaar), of hiermee inderdaad behaald is wat de bedoeling was. Zo niet, dan ga je opnieuw

met elkaar in gesprek en begint de PDCA-cyclus opnieuw. In Wortels, Stam en Bloesem houden we ons voortdurend bezig met de stappen uit de PDCA- cyclus. Het ECD steunt je hierbij: zo is er een duidelijk format voor de cliëntbespreking en komen er meldingen als bijvoorbeeld het zorgplan weer geëvalueerd moet worden.

### ***Een voorbeeld van werken volgens Wortels-Stam-Bloesem***

*Een bewoner heeft er last van dat hij lichamelijk steeds minder kan. De begeleider betreft de fysiotherapeut bij deze vraag. Deze geeft het advies aan de bewoner dat het, gezien zijn fysieke conditie, meerwaarde heeft als hij regelmatig gaat zwemmen om de motorische achteruitgang te verminderen (een oneffenheid in de Stam). Na overleg met de bewegingsagogen, de begeleiders, de ouders en de ondersteunende diensten komen we tot een oplossing (terug naar de Wortels). De bewoner gaat nu wekelijks zwemmen door aan te sluiten bij een andere dagbesteding die de mogelijkheid heeft hem te begeleiden in samenwerking met vrijwilligers. Hierdoor gaat het lichamelijk beter met hem en hij zit mede daardoor beter in zijn vel (Bloesem in bloei).*

*Ieder half jaar is er een evaluatie van 'Mijn plan' (het ECD). Dan bespreken we hoe het nu gaat.*

### **Een belangrijk hulpmiddel bij Wortels-Stam-Bloesem: de onderzoekende dialoog**

Bij SOVAK vinden we het belangrijk dat we open met elkaar in gesprek gaan over hoe we werken, wat van waarde is en hoe we het welbevinden van alle mensen kunnen verbeteren. Deze dialoog zit verweven in Wortels-Stam-Bloesem, in het werken met 'Dit vind ik ervan' (gericht op het voeren van een onderzoekende dialoog met mensen met een beperking) en in de teamreflectie (gericht op het voeren van de dialoog als zorgprofessionals). Door vanuit verschillende perspectieven te kijken naar de wensen en dromen van de mensen waar we voor werken, kunnen we sneller leren en daardoor het welbevinden bevorderen.

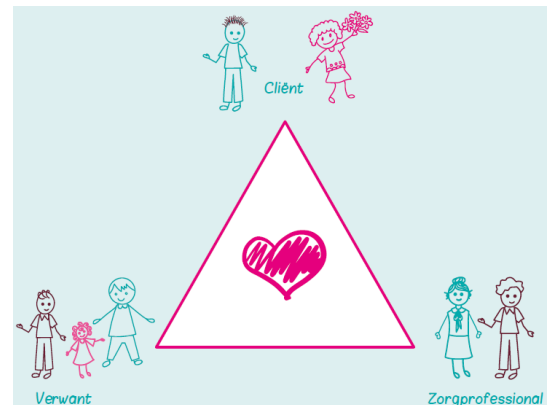
## ***Nóg beter ondersteuning bieden, met zorgprogramma's.***

Wortels-Stam-Bloesem geldt voor alle medewerkers en mensen die binnen SOVAK wonen en zorg of ondersteuning krijgen. Daarnaast willen we graag werken met een specifieke manier van kijken en werken die past bij de doelgroep waar cliënten onder vallen: daarom gaan we ook met zorgprogramma's werken. Bij iemand met een ernstige verstandelijke beperking leg je namelijk andere accenten dan bij iemand met een licht verstandelijke beperking. De zorgprogramma's hebben daar aandacht voor. Hierin staan specifieke methodieken omschreven, maar wordt er bijvoorbeeld ook gekeken naar woon- en werksettings die voor de cliënten belangrijk kunnen zijn. Omdat professionaliteit bij ons hoog in het vaandel staat, wordt daarin ook beschreven welke vaardigheden de begeleider moet hebben om goed met de mensen die bij ons wonen en werken om te gaan, wat belangrijk is in het dagprogramma en welke behandelingen bij deze doelgroep vaak worden uitgevoerd.

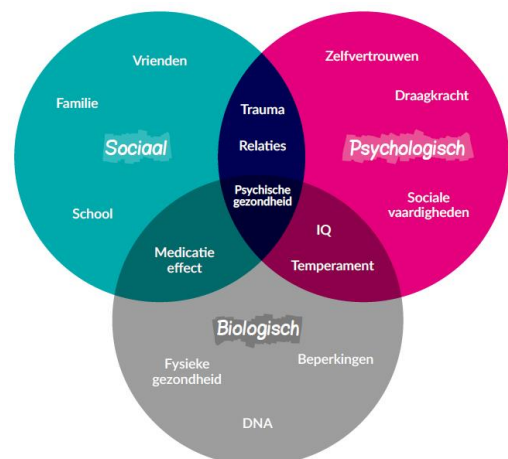
## De theorie: zorg verlenen in de wetenschap dat het goed zit.

Bij het ontwikkelen van Wortels-Stam-Bloesem hebben wij ons laten inspireren door:

**Driehoekskunde** van Chiel Egberts. Deze theorie benadrukt het belang van de juiste samenwerking tussen cliënt, ouders/familie en de zorgprofessional. De cliënt staat bovenaan in de driehoek. Voor hem of haar wil je als professionals en ouders/familie in gelijkwaardigheid meedenken en een goed leven inrichten. Daar gaan we bij SOVAK voor.



**Het Biopsychosociaal model van George Engel.** Deze theorie beschrijft zorgverlening die de biologische, de psychologische én de sociale domeinen van mensen meeneemt. We noemen dat: holistisch kijken. En dat is precies wat we bij SOVAK doen. Maar we gaan graag een stapje verder: we vinden het belangrijk dat ook de zingeving aan het leven wordt meegenomen: waar gaat iemands hart sneller van kloppen?



**De Behoeftepiramide van Abraham Maslow.** Deze theorie zegt dat eerst voldaan moet worden aan een aantal basisbehoeften voordat je kunt groeien en ontwikkelen. Bij SOVAK zien we dat ook zo. Als we, bij alles wat we doen, afstemmen op de juiste basisbehoeften, dan kunnen we op alle niveaus de juiste ondersteuning bieden.

